



SZ Uherčice - šlechtické sídlo jako divadelní scéna



EVROPSKÁ UNIE
Evropský fond pro regionální rozvoj
Integrovaný regionální operační program



MINISTERSTVO
PRO MÍSTNÍ
ROZVOJ ČR



NÁRODNÍ
PAMÁTKOVÝ
ÚSTAV



RAKOUSKO-UHERSKO

-  Předlitavsko
-  Zalitavsko



Kolem roku 1480 – Krajířové z Krajku
- gotickou tvrz

1552 – renesanční arkádová vila (tzv.
Starý zámek)

1586 – **Streinové ze Švarcenavy** –
dlouhé křídla (jižní a severní),
arkádové nádvoří se vstupní věží,
rozárium

1692 – **Donat Heissler z Heitersheimu**
- západní křídlo

1768 – **Collalto et San Salvatore**

1800 – 1810 – přestavba severního
křídla na společenské prostory a
úprava parku na romantický
drobnými stavbami

Základní údaje o projektu:

Investor:	Národní památkový ústav územní památková správa v Kroměříži
Zhotovitel:	„SZ Uherčice-AVERS+MALANG“
Projektant:	Architekti Hruša a spol., ateliér Brno, s.r.o.
Technický dozor:	život památkám o.p.s., Lukáš Kružík
Termín realizace:	9/2019 - 11/2021
Počet kontrol stavby	325
Realizační náklady:	cca 96.000.000,- Kč bez DPH (cca 116.160.000,- Kč vč. DPH)
Celkové náklady projektu:	cca 134.000.000,- Kč, financováno prostřednictvím program IROP



Dotčené prostory projektu

- Rozvod páteřních sítí (elektřina, voda, kanalizace - dešťová i splašková) v celém objektu
- Vstup s konírnami (pokladna a expozice)
- Arkádové nádvoří
- Kašna v rozariu
- Obě schodiště (severní i jižní) na hlavním nádvoří
- Severní křídlo s vyhlídkou a fasádou do hlavního nádvoří
- Romantická zřícenina

Stav kolem roku 1995





MĚSTSKÝ
PAMÁTKOVÝ
ÚSTAV
Správa státního zámku
Liberec



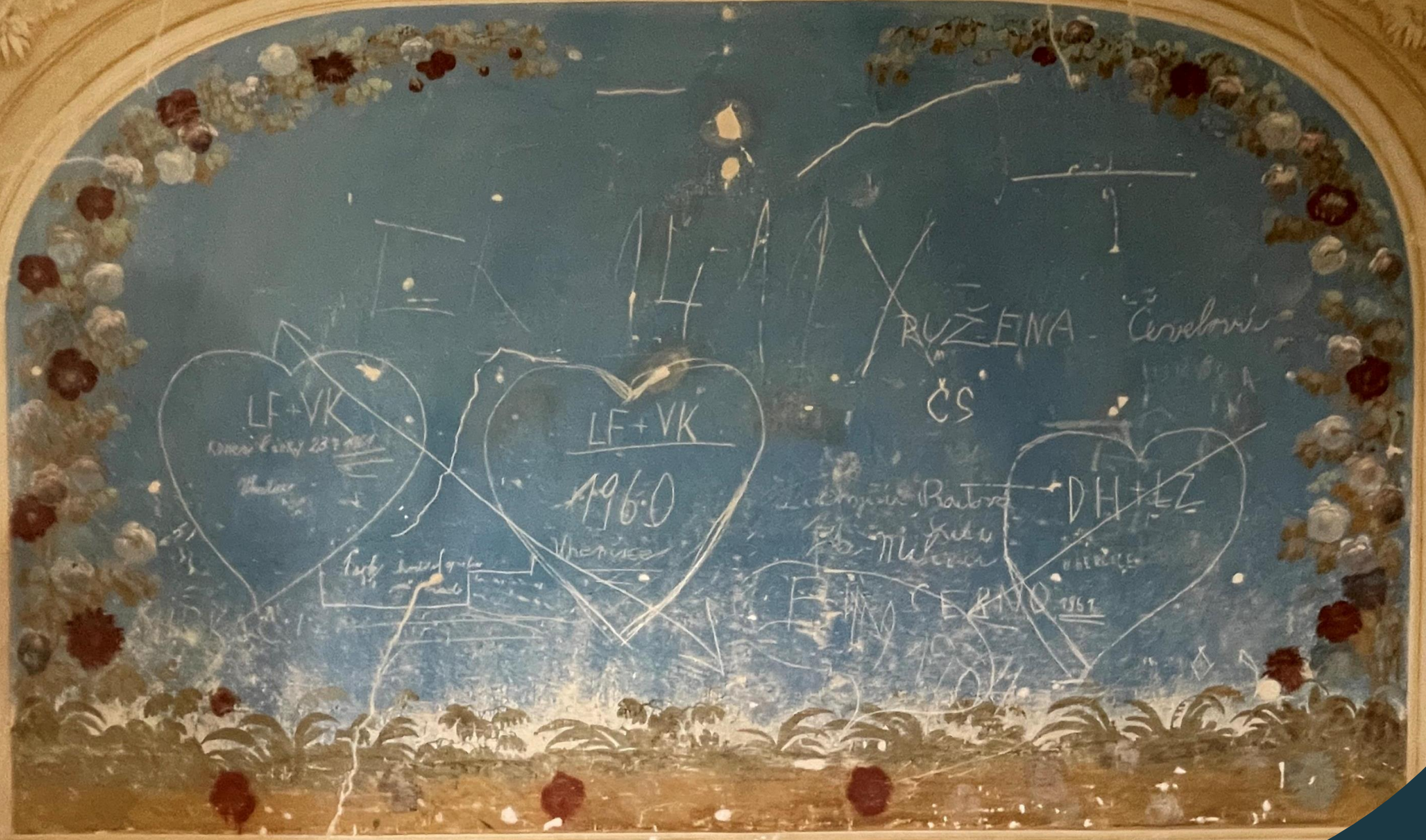












IN ALIX

RUŽENA Červková

CS

LF+VK
Cena 237 Kč
Město

LF+VK
1960
Město

Červená
Kul
Město

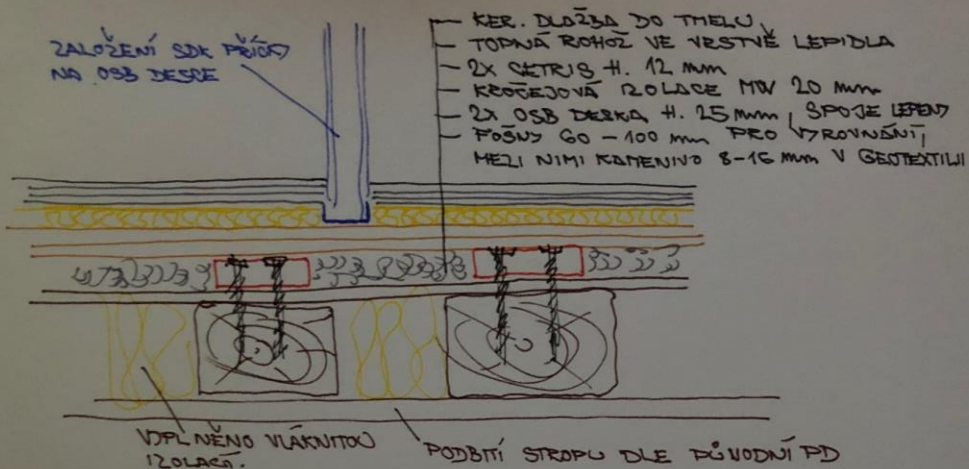
DH+LZ
Město
1957

Červená
Kul
Město

ČERVENÁ
KUL
MĚSTO



S2 UHERČICE - SV. ŘEZ STROPEM NA MEZIPATREM
SEVERNÍHO KŘÍDLA



POZNÁMKY: VŠECHY DŘEVĚNÉ KONSTRUKCE BUDOU KADNĚ OŠETŘENY
PŘÍPRAVKEM PROTI DŘEVOKAZNÝM ŠKŮDCŮM.
PŘED ZAČÁTKEM PRÁCE BUDOU STROPNÍ TRÁMY
"DOKLÍNOVÁNY DO HRÁZDĚNÉ PĚŠKY"
HRANY ZKROUČENÝCH TRÁMŮ BUDOU SEŘÍZNUTY, TAK ABY
PŘEKENÝ ZÁČLOP ZPLNĚL LEŽEL NA TRÁMECH.
VYROVNĚNÍ NEROVNOSTI BUDE PROVEDENO POMOCÍ
PŘILOŽENÝCH FOŠEN POD OSB DESKAMI
OSB I CETRIS DESKY KLADENY VE VRSTVÁCH KŮŽEM
V PŘÍPADĚ OSB DESEK SPOJE PROLEPENY LEPIDLEM
D4.



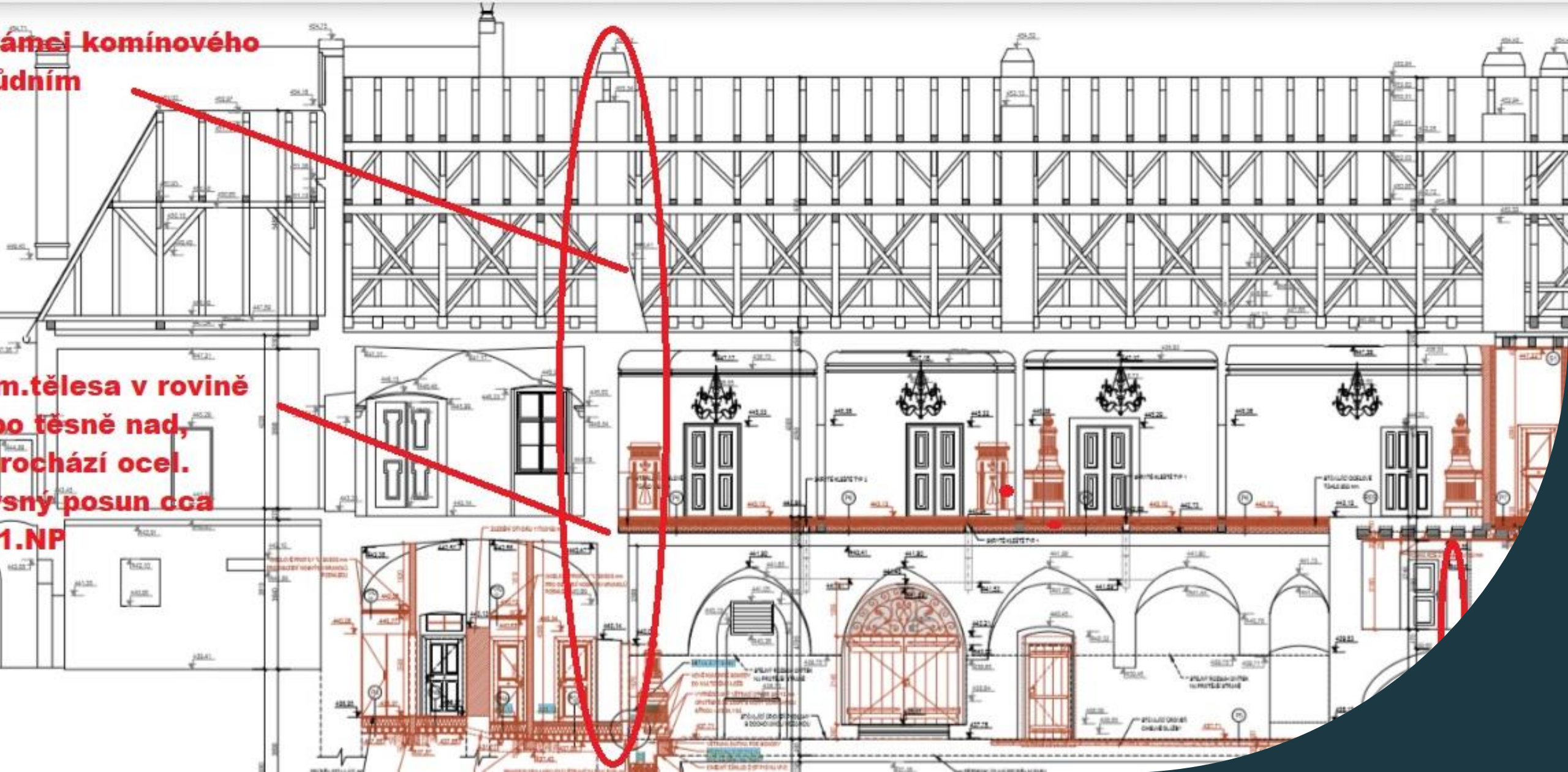


PATA SLoupU
VĚNTIVA cca
50 mm

ÚROVEŇ
HORNÍ HRANĚ OBRUBNÍČU
OBROBNÍČU

ámei komínového
řidním

m.tělesa v rovině
o těsně nad,
rochází ocel.
sný posun cca
1.NP

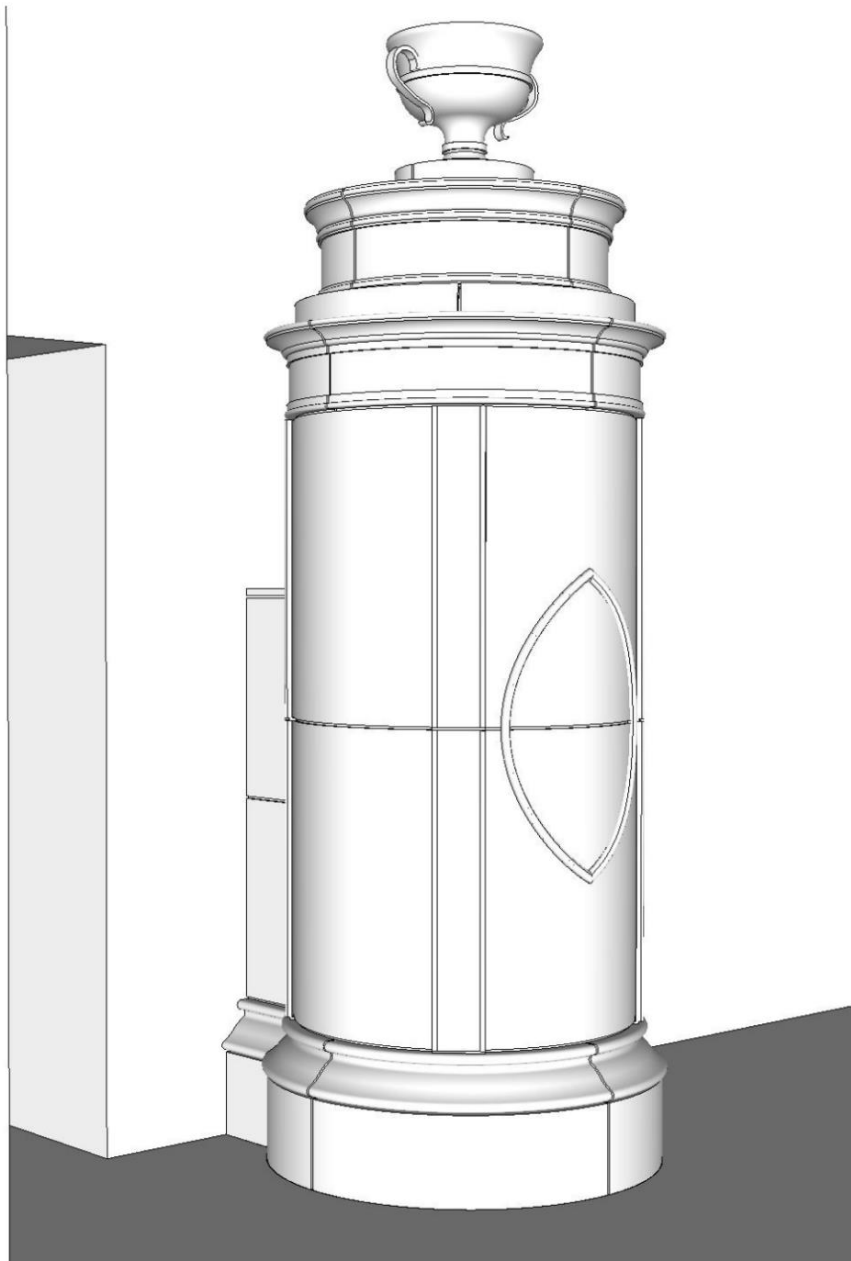


**komín, který má sloužit k odkouření
spotřebičů a odvětrání podlah
- 2 x založený, mezi 1.NP a 2.NP
neprůchozí**

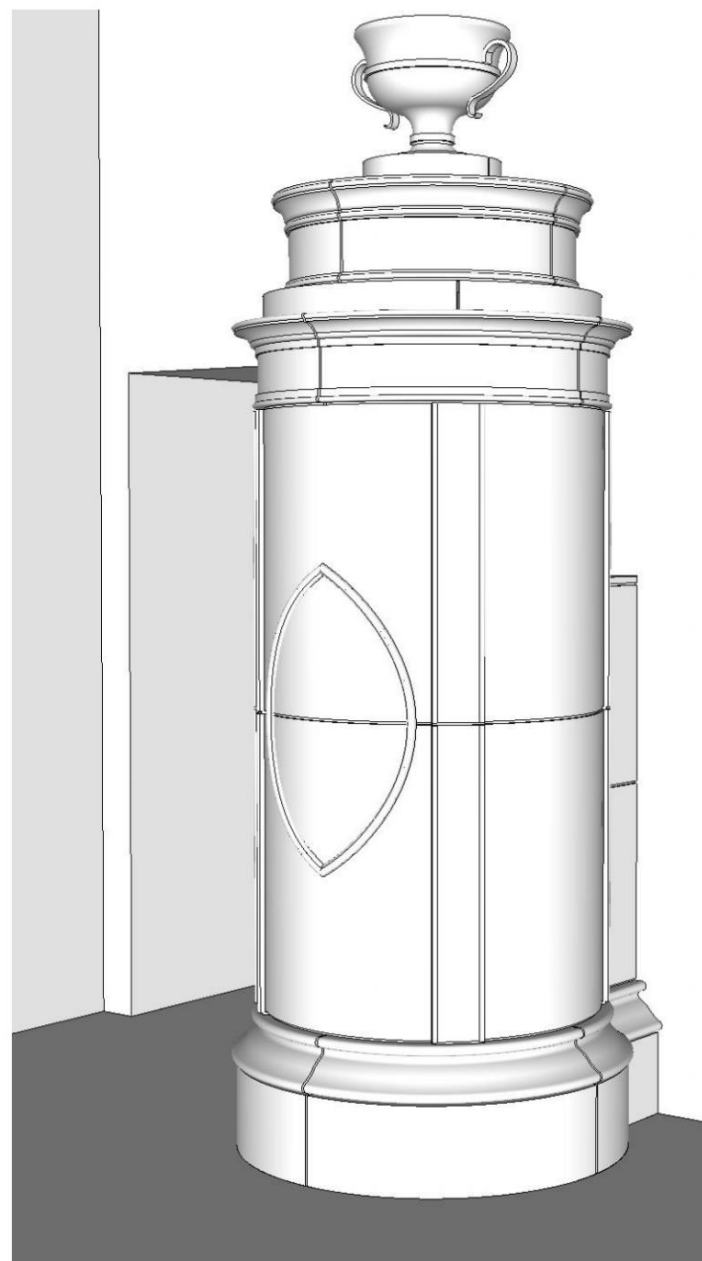


**komín zjevně uplatněn
až v půdním prostoru**





1 z 3



STÁTNI ZÁMEK UHERČICE
KAMNA DO MÍSTNOSTI M 22 - KVĚTINOVÝ SALÓN

AXONOMETRIE



ZÁMECKÁ KAMNÁŘSKÁ MANUFAKTURA s.r.o.

ZÁLTICE 1
382 32 VELŠÍN

www.zamecka-kamarska-manufaktura.cz

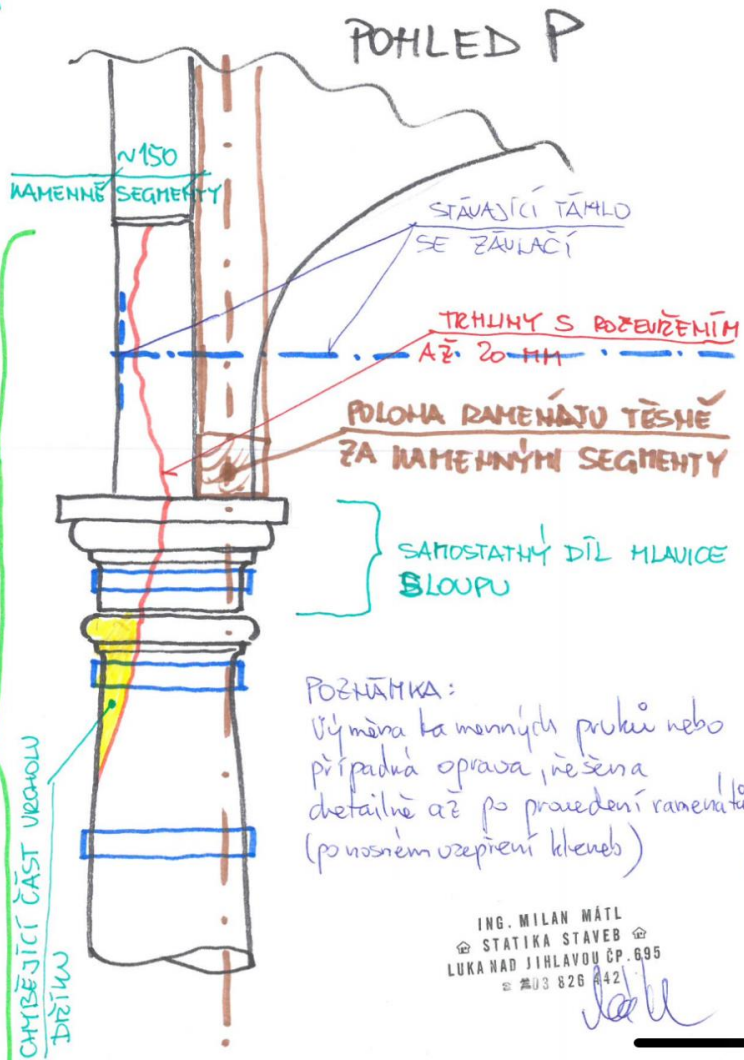
28/06/2020

VIT PESEK

FORMAT A3

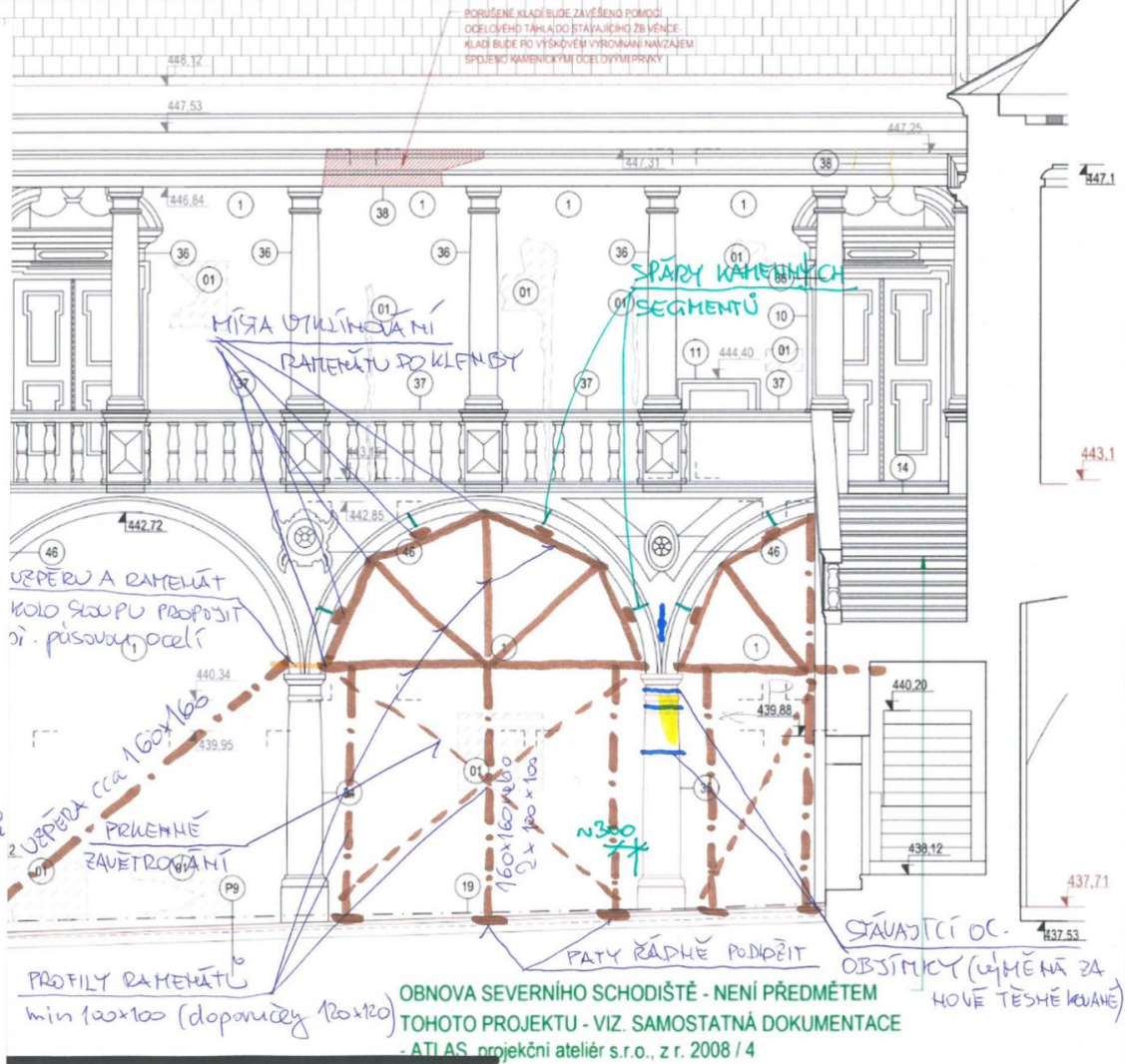
DŘEVĚNÉ RAHENÁTY, PRO OPRAVU, PŘÍPADNĚ VÝMĚNU DŘÍVKU A HLAVICE SLOUPU

VÝMĚNA KAMENNÝCH PRVKŮ NEBO JEJICH OPRAVA S DOPLNĚNÍM (VŠE POD OCHRANOU RAHENÁTU)



POZNÁMKA:
Výměna kamenných prvků nebo případná oprava, řešena detailně až po provedení ramenátů (po nosném uzeprání kleneb)

ING. MILAN MÁTL
STATIKA STAVĚB
LUKA NAD JIHLAVOU ČP. 695
IČO 3826442



ZMĚNOVÝ LIST

Zámek Uherčice - šlechtické sídlo jako divadelní scéna			
reg.č.projektu:	CZ.06.3.33./0.0/0.0/16 059/0004591		číslo ZL:
smlouva:	NPU-450/60400/2019		7
objednatel:	Národní památkový ústav, státní příspěvková organizace		
zhotovitel:	SZ Uherčice-AVERS+MALANG		
Založení konstrukce vyhlídky			
název ZL:			
dotčené st. objekty:	6 - Severní křídlo s Banketním sálem		
předmět změny:			
<p>Změna způsobu založení konstrukce vyhlídky za severním křídlem zámku s ohledem na zjištěné geologické podmínky na hraně svahu. PD řešila založení na betonovém základovém pasu, po rozebrání stávající konstrukce a detailním zjištění stavu podloží bude nutno vyhlídku dle statického posouzení založit na mikropilotech.</p>			
zdůvodnění nezbytnosti změny:			
<p>Projektem navrhované původní řešení založení by ve zjištěných geologických podmínkách nezajistilo požadovanou tuhost základových konstrukcí vyhlídky v násypch a navážkách na hraně svahu. Obnažený původní terén ve svahu vykazuje známky zvětrání a není dostatečně únosný pro projektem navrženou původní základovou konstrukci. Proto byl navržen nový způsob založení pomocí mikropilot a zajištění stavební jámy odpovídající zjištěným geologickým podmínkám v rámci přípravných stavebních prací.</p>			
zdůvodnění nepředvídatelnosti změny:			
<p>Provedený geologický průzkum za severním křídlem zámku dostatečně neobsáhl členitost geologických podmínek na břehu svažujícího terénu. Předpokládané skalní podloží nevykazuje dostatečnou soudržnost a je zvětralé tak, jak nebylo možno předpokládat. Po rozebrání stávající konstrukce byly zjištěny odlišné geologické podmínky, které vyžadují nový návrh založení.</p>			
zdůvodnění nemožnosti oddělení prací a samostatného zadání: Práce jsou součástí celku realizované zhotovitelem a není možno je oddělené zadat, protože nové založení vyhlídky je předmětem díla. Pouze dochází ke změně technologie.			
zařazení změny dle ZZVZ: §222 odst 6.			
záporná hodnota změny			
	bez DPH	-35 414,13	Kč
	21%DPH	-7 436,97	Kč
	celkem	-42 851,10	Kč
kladná hodnota změny			
	bez DPH	1 738 388,04	Kč
	21%DPH	365 061,49	Kč
	celkem	2 103 449,53	Kč
celková bilance kladné a záporné hodnoty změny			
	bez DPH	1 702 973,91	Kč
	21%DPH	357 624,52	Kč
	celkem	2 060 598,43	Kč
vliv na termín dokončení:			
Nemá vliv.			
jiné vlivy (na změnu PD apod.):			
Změna bude zapracována do dokumentace skutečného provedení stavby.			
vyjádření AD:			
S ohledem na zjištěné geologické podmínky byl přeprojektován způsob založení vyhlídky.			
vyjádření TDI:			
Jedná se o nezbytné výdaje, které byly s ohledem na složitost geologických podmínek nepředvídatelné.			
vyjádření objednatele:			
Jedná se o věcně způsobilé výdaje, které byly nepředvídatelné.			
vyjádření orgánů památkové péče:			
na změnu způsobu založení je vydáno samostatné závazné stanovisko			
další vyjádření:			
přílohy: Název přílohy			
příloha č.1	rozpočet méněprací ZL7M		
příloha č.2	rozpočet víceprací ZL7V		
Podklad č.1	fotodokumentace		
Podklad č.2	zápisy z KD		
Podklad č.3	projektová dokumentace + závazné stanovisko		



**Kašna v
rozariu**



**Severní
schodiště**



**enfiláda v
severním křídle**



**Předsálí
banketního
sálu ve 2.NP**



Banketní sál



**Místnost č.
235**



**Pohled do
květinového
salonu**



Turecký stan



Vstupní expozice





Romantická zřícenina

Děkuji za pozornost